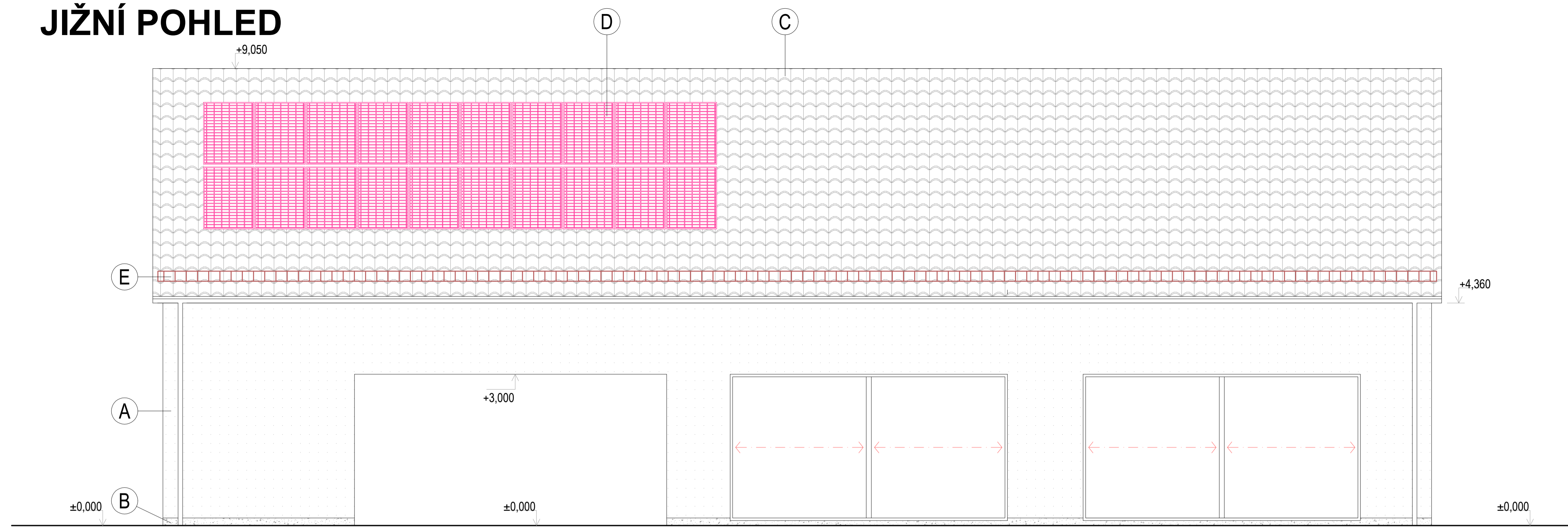
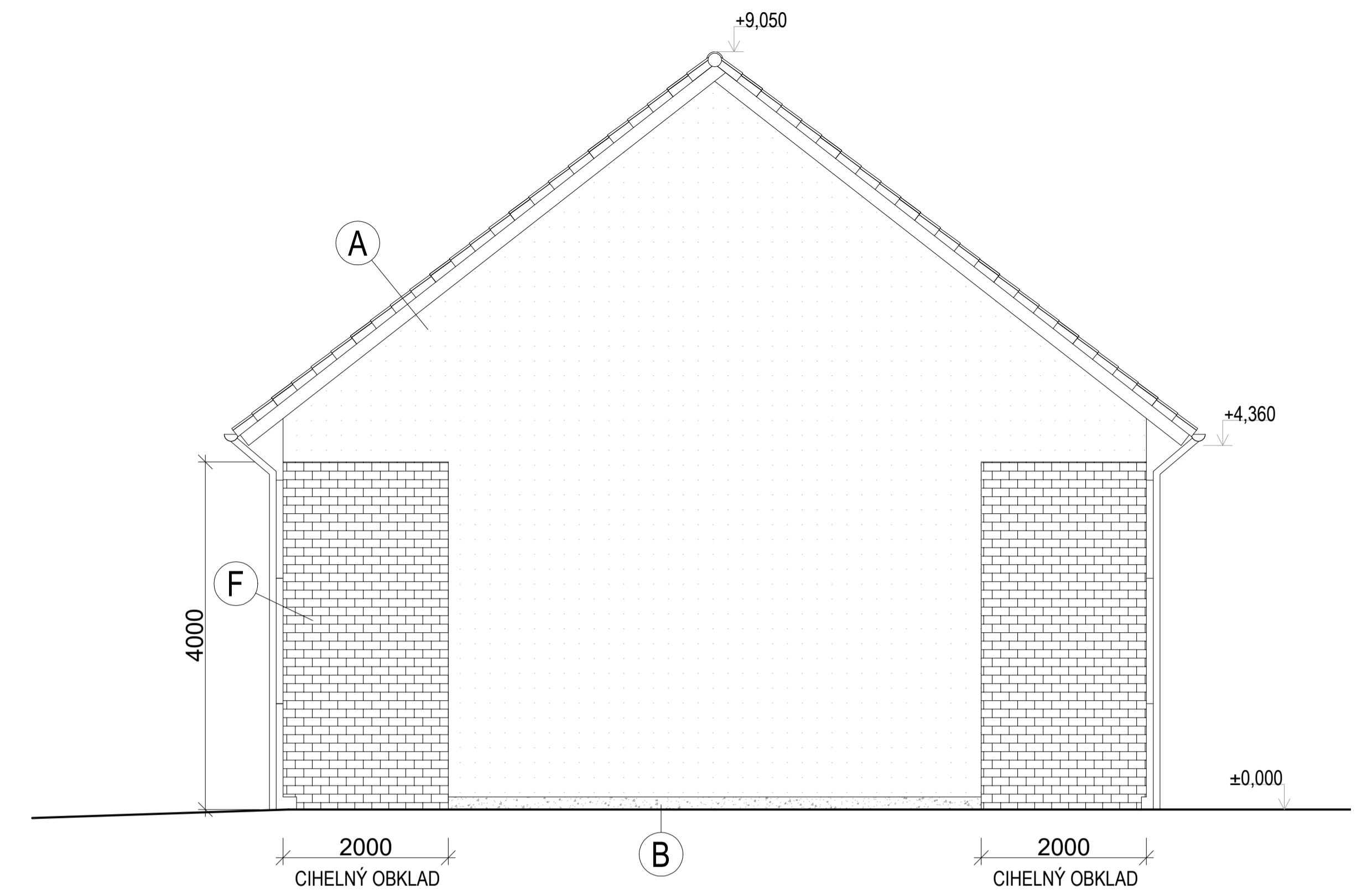


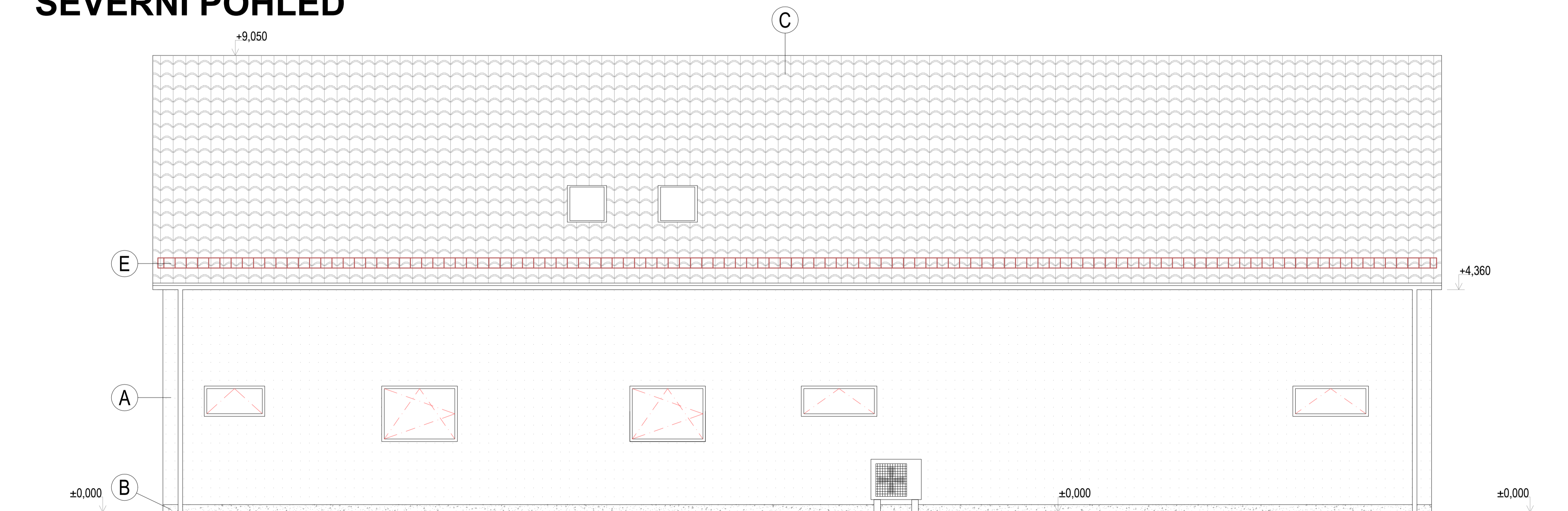
JIŽNÍ POHLED



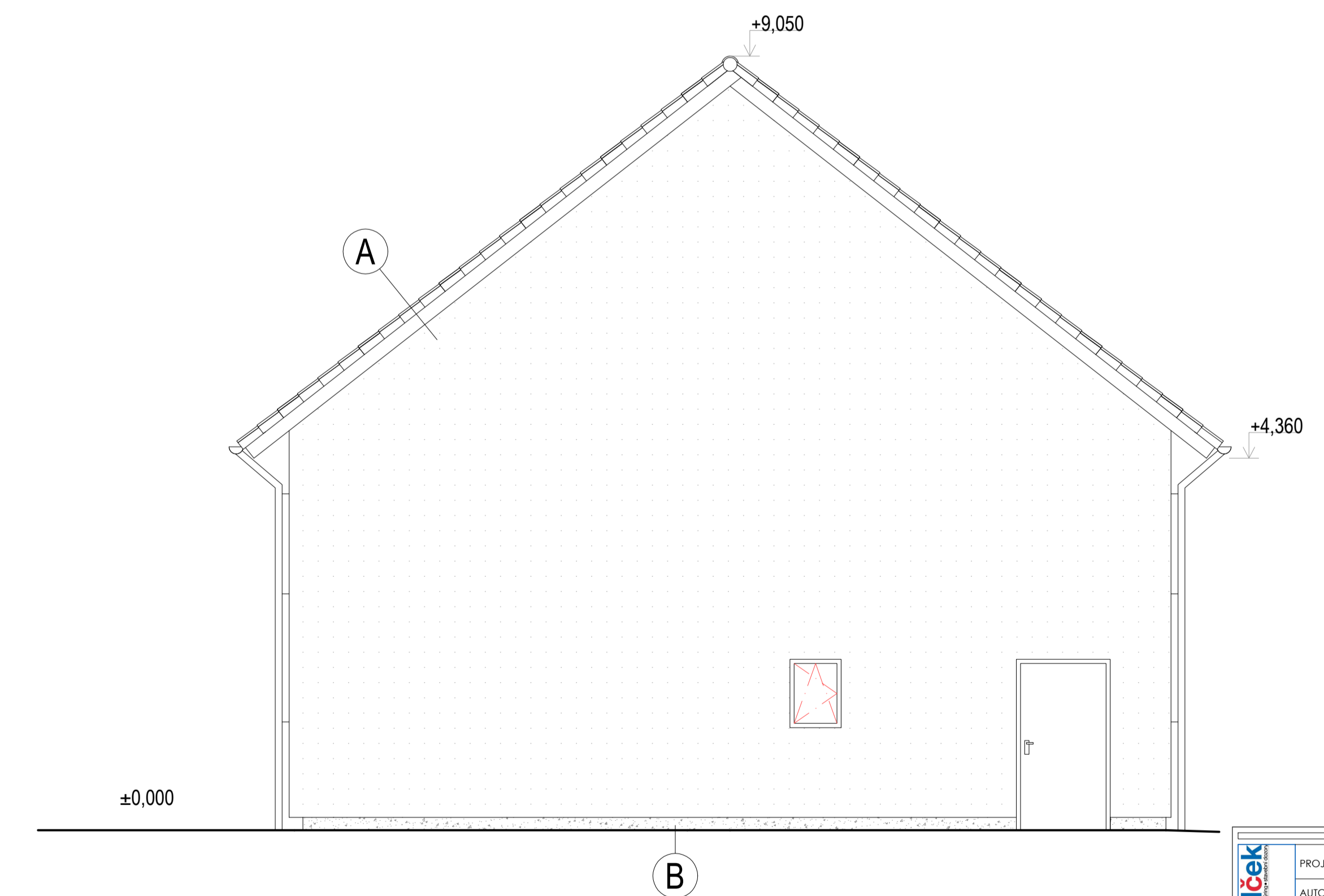
ZÁPADNÍ POHLED



SEVERNÍ POHLED



VÝCHODNÍ POHLED



LEGENDA SKLADEB

- A** FASÁDA - zatřísána venkovní omítka - silikonová
barva: dle investora
- B** FASÁDA - marmolit
barva: dle investora
- C** STŘEŠNÍ KRYTINA - taška pálená
barva: dle investora
- D** FVE panely - 20 ks
- E** SNĚHOVÁ ZÁBRANA
- F** CIHELNÝ OBKLAD
barva: dle investora

VÝPLNĚ VENKOVNÍCH OTVORŮ - plastové
barva: dle investora
KLEMPÍŘSKÉ KONSTRUKCE - hliníkový plech s povrchovou
úpravou
barva: dle investora

POZNÁMKY:
Veškeré barevné odstíny budou upřesněny investorem.

	PROJEKTANĚ ČÁST:	Jan Viček
	AUTORIZOVANÁ OSOBA PRO POČÍTELNÉ STAVBY:	Jan Viček, Hořovice 1006/9 E-mail: jviček@1006.cz
	VYPRACOVAL:	Jan Viček Jan Hlám
INVESTOR: Obec Lhotka, Hořejší 16, 26723 Lhotka		
MÍSTO STAVBY: p.č. 27/1, k.ú. Lhotka u Hořovic [681300]		
STAVEBNÍ ČÁST: Architektonicko-stavební řešení		
AKCE: Objekt pro dětskou skupinu - objekt č. 1 k.ú. Lhotka u Hořovic		
POHLEDY		
FORMÁT 297 x 420	DATUM 07/03/2024	STUPEŇ DPS
MĚŘÍTKO 1:50	Č. VÝKRESU 4	Č. ZAKÁZKY